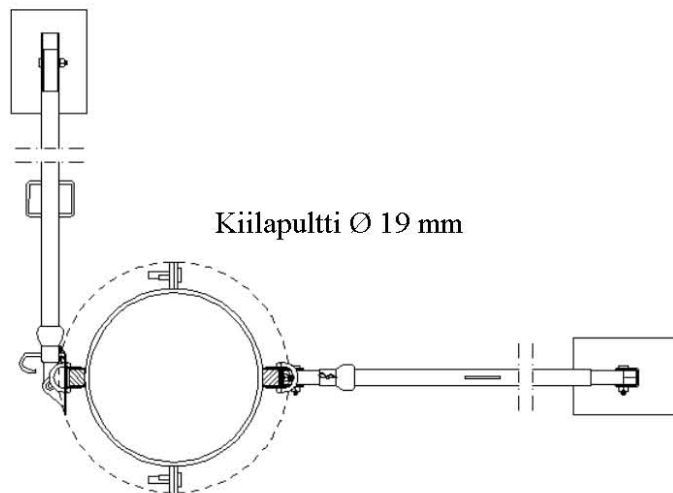


Pilarimuotin tuenta



Pilarimuotti tuetaan kahdella elementtituella, jotka asennetaan 90 asteen kulmaan toisiinsa nähden.

Muotin alapään asema varmistetaan soljella tai kiila-ankkurein alapään vaakalaipasta. Vaihtoehtoisesti voidaan myös käyttää vanerikiekkoa, jonka aukko on pilarin halkaisija + 200 mm.

Muista käyttää muottiöljyä ennen pilarimuotin asennusta.

Muottipinnat on myös puhdistettava ja öljyttävä ennen seuraavaa valua.

